

LA MEJOR COMBINACIÓN DE RENDIMIENTO, SEGURIDAD Y VERSATILIDAD

Diseñado para talleres profesionales y garajes domésticos, el GrandPrix GP-10C ofrece la combinación perfecta de potencia, fiabilidad y eficiencia. Con una capacidad de elevación de 10,000 lb., este elevador de dos postes está preparado para manejar desde coches compactos hasta camiones de tamaño completo. Sus capacidades de elevación simétricas y asimétricas proporcionan una posición flexible de los brazos, permitiéndote trabajar fácilmente con una variedad de marcas y modelos de vehículos.

El diseño de suelo despejado elimina la viga obstructiva del suelo que se encuentra en los elevadores de dos postes tradicionales, proporcionando un movimiento sin restricciones debajo del vehículo. Esto facilita maniobrar carros de herramientas, gatos de transmisión, desagües de aceite y otros equipos de taller sin interferencias. Ya sea que trabajes en coches deportivos de perfil bajo o camiones elevados, el espacio abierto del suelo garantiza mejor despeje y un entorno de trabajo más eficiente y sin desorden.



**CAPACIDAD
DE 10,000 lb.**

ELEVACIÓN PRECISA CON FLEXIBILIDAD INIGUALABLE

Colocar un vehículo correctamente en un elevador de dos postes puede ser frustrante, pero el GP-10C elimina la adivinanza con características avanzadas de elevación. Los brazos delanteros de triple telescopio y los brazos traseros extendidos de doble etapa ofrecen un alcance excepcional, acomodando una amplia gama de vehículos. Las almohadillas de tornillo de doble telescopio incluidas y el conjunto de adaptadores apilables de 4 piezas aseguran un contacto seguro y estable con cada elevación, sin importar el diseño del chasis.

CONSTRUIDO PARA SEGURIDAD Y ESTABILIDAD

El GP-10C está equipado con bloqueos de seguridad automáticos que se activan cada tres pulgadas, asegurando una seguridad sólida en todo el rango de elevación. Los bloqueos sin problemas se liberan fácilmente mediante cordones de un solo tirón en cada carro, proporcionando máxima seguridad sin complejidad innecesaria.

La estructura superior de viga de caja robusta refuerza el marco de elevación, reduciendo el estrés en las columnas y mejorando la estabilidad. Para mayor protección, una barra de apagado acolchada superior, junto con un interruptor de límite de grado industrial, actúa como una salvaguarda, deteniendo el elevador si un vehículo se eleva demasiado. Para mayor seguridad, los retenedores automáticos de los brazos aseguran los brazos en su lugar cuando el elevador está elevado, evitando movimientos no deseados durante el servicio.



FUERZA DE ALTO RENDIMIENTO EN LA QUE PUEDES CONFIAR

Construido para resistir el uso diario en entornos exigentes de taller, el GP-10C está fabricado con acero de alta resistencia y componentes reforzados. Un carro de acero tubular de 6" x 6" proporciona una capacidad superior de carga, mientras que el sistema de energía electrohidráulico asegura una operación silenciosa y eficiente. Para mayor estabilidad, las placas base sobredimensionadas de 20.5" x 15.5" ayudan a distribuir el peso de manera más efectiva, convirtiéndolo en un elevador del que puedes depender durante años.

BAJO MANTENIMIENTO, ALTO RENDIMIENTO

A diferencia de muchos elevadores de suelo libre de columna completa que utilizan sistemas complejos de cadena, el GP-10C cuenta con un diseño de transmisión directa con carritos de acero tubular combinados con cilindros hidráulicos de doble carrera completa. Esta configuración comprobada ofrece una elevación suave y constante con significativamente menos partes móviles. Al minimizar el desgaste y reducir las necesidades de mantenimiento, asegura una confiabilidad a largo plazo y un rendimiento superior.

Para extender aún más la vida útil de los componentes críticos, el elevador cuenta con bloques de guía de polietileno UHMW auto-lubricantes, eliminando la necesidad de engrasar. Las poleas de cable sobredimensionadas reducen la fatiga del cable, mientras que los cables de igualación de calidad aeronáutica de 3/8 pulgadas distribuyen el peso uniformemente, asegurando una elevación equilibrada cada vez.

GARANTÍA DE 36 MESES PARA SU TRANQUILIDAD

Cuando invierte en el GrandPrix GP-10C, cuenta con el respaldo de la garantía líder de la industria de BendPak de 36 meses, que cubre componentes estructurales y artesanía. Con el reconocido soporte al cliente de BendPak y una red nacional de proveedores de servicios, la asistencia experta siempre está al alcance.

IMITADO FRECUENTEMENTE, NUNCA DUPLICADO

CARACTERÍSTICAS

- Capacidad de elevación de 10,000 libras

1 Construcción superior de viga de caja robusta para mayor estabilidad

2 Barra de seguridad acolchada para apagado superior

- Diseño de brazo simétrico y asimétrico para mayor versatilidad

3 Brazos frontales telescópicos triples y brazos traseros extendidos de doble etapa

- Cilindros hidráulicos de baja presión de transmisión directa dual

4 Carro de acero tubular de 6" x 6" para máxima resistencia

- Sistema de potencia eléctrico-hidráulico para operación sin esfuerzo

5 Placa base sobredimensionada de 20.5" x 15.5" para mayor estabilidad

- Bloques de guía de polietileno UHMW auto-lubricantes para una durabilidad prolongada

6 Bloqueos de seguridad en cada columna espaciados cada 3 pulgadas

7 Restricciones automáticas de brazo para mayor seguridad

8 Cables de igualación de calidad aeronáutica de 3/8" resistentes

- Poleas de cable sobredimensionadas para reducir la fatiga del cable

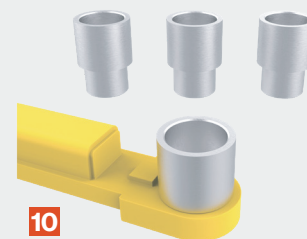
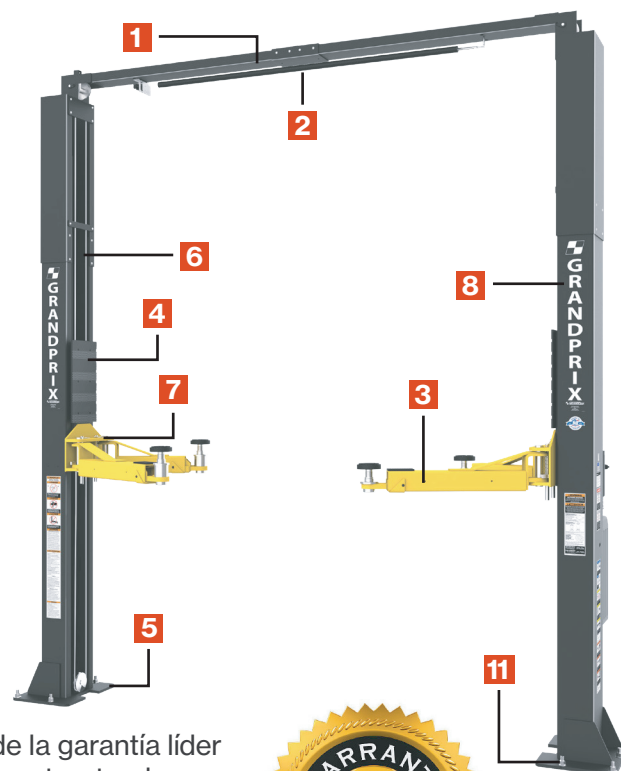
9 Almohadillas de tornillo telescópicas dobles con poliuretano resistente al desgarro para durabilidad prolongada

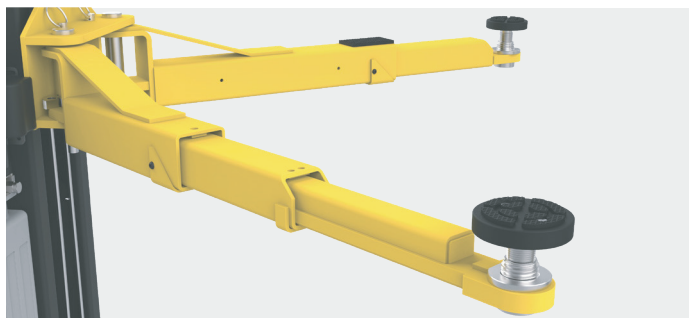
- Protector de carro de goma de tamaño completo reduce los golpes en las puertas

10 Juego de adaptadores apilables de 63 mm de 4 piezas incluido

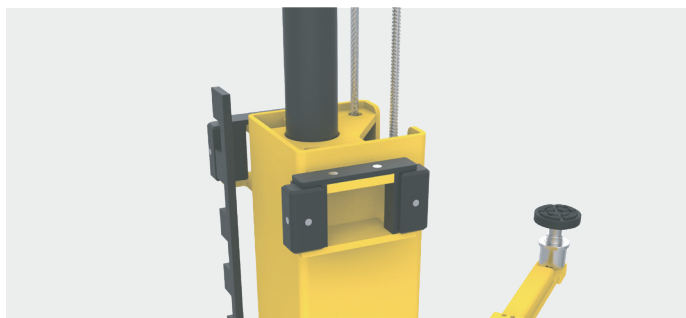
11 Anclajes de cuña de concreto de 10 piezas incluidos

- Garantía limitada de 36 meses





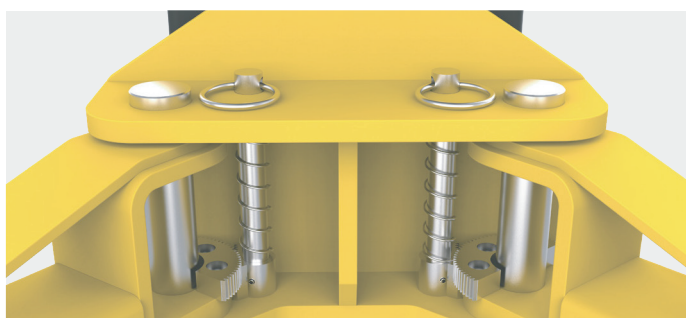
Brazos delanteros de triple telescopio y brazos traseros extendidos de doble etapa



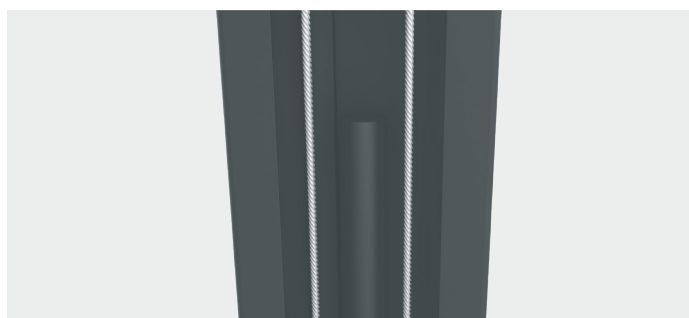
Carro de acero tubular de 6" x 6" de alta resistencia para máxima fortaleza



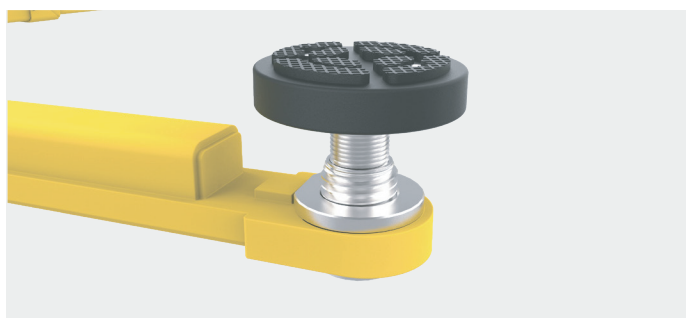
Placas base sobredimensionadas de 20.5" x 15.5" para mayor estabilidad



Restricciones automáticas de brazos para mayor seguridad



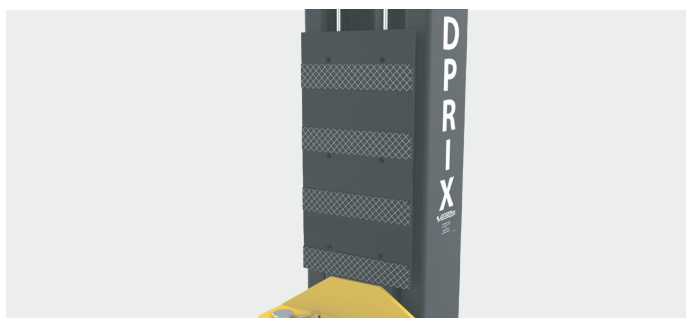
Diseño de accionamiento directo con cilindros hidráulicos de doble recorrido completo



Almohadillas de tornillo de doble telescopio de poliuretano antideslizante resistentes a desgarros



Incluye set de adaptadores apilables de 4 piezas de 63mm



Protector de goma de tamaño completo para reducir abolladuras en las puertas

ESPECIFICACIONES

MODELO	GP-10C
Capacidad de Elevación	10.000 lbs. (4.536 kg)
Capacidad Máx. / Eje Delantero	5.000 lbs. (2.268 kg)
Capacidad Máx. / Eje Trasero	5.000 lbs. (2.268 kg)
A - Altura Total (*)	148" (3.759 mm)
B - Ancho Total (en la Placa Base)	137,5" (3.492 mm)
C - Ancho Exterior de las Columnas	128,5" (3.264 mm)
D - Del Suelo a Barra de Interruptores	142,5" (3.619 mm)
E - Ancho Interior de las Columnas	114,5" (2.908 mm)
F - Alcance del Brazo Frontal (Min.)	22,5" (571 mm)
F - Alcance Máx. del Brazo Frontal	43,25" (1.099 mm)
G - Alcance del Brazo Trasero (Min.)	33,5" (845 mm)
G - Alcance Máx. del Brazo Trasero	53,25" (1.353 mm)
H - Altura Mín. de la Almohadilla	3,9" (100 mm)
I - Elevación	70" (1.778 mm)
J - Altura Máx. de Elev. (Pad + Adap. de 63mm)	76,5"-78,5" (1.943-1.994mm)
K - Espacio de Paso	103" (2.618 mm)
Ajuste de Almohadilla de Tornillo	2" (51 mm)
Motor (**)	220 VAC / 60Hz / 1 F
Tiempo de Elevación Completa	65 segundos
Carga Máx. por Brazo	2.500 lbs. (1.134 kg)
Peso de Envío	1.545 lbs. (703 kg)

* Hasta la parte superior del cilindro cuando el elevador está en la altura máxima.

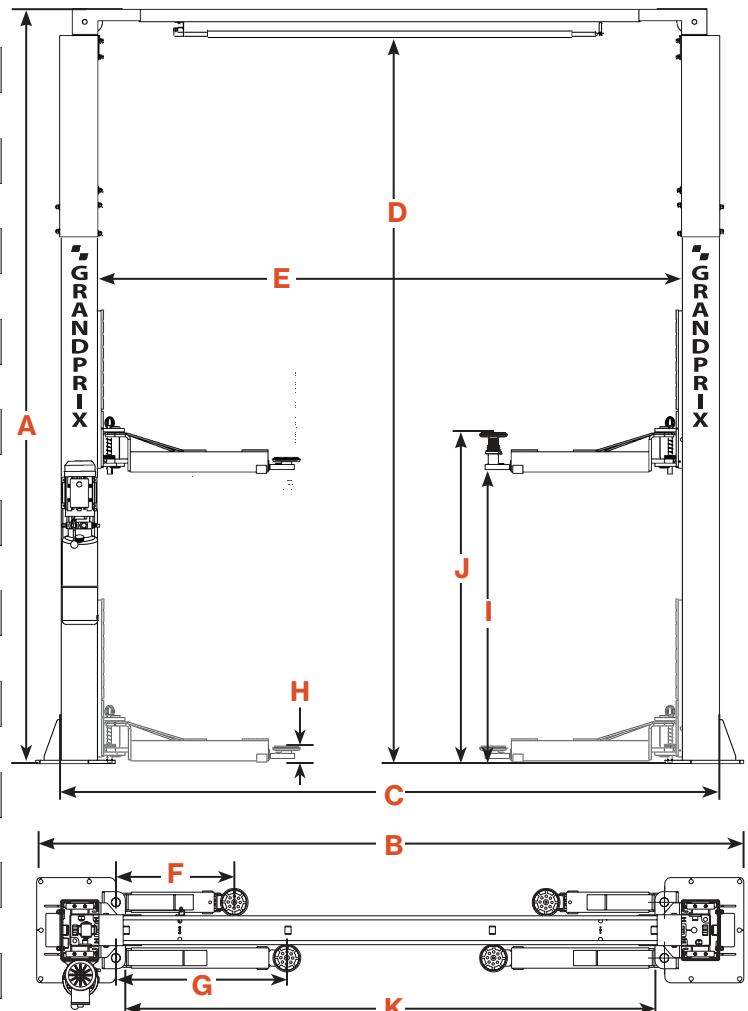
** Voltajes especiales disponibles bajo pedido.

El diseño, material y especificaciones están sujetos a cambios sin previo aviso.

DESCARGO DE RESPONSABILIDAD

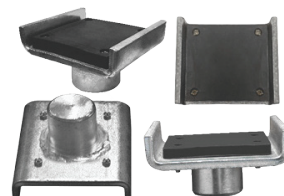
GrandPrix de BendPak no ofrece promesas, garantías ni seguridades de que este producto cumpla con cualquier permiso, licencia, código, estándar, certificación u otro mandato estatal, condal, federal o internacional, incluidos los estándares prescritos por ANSI/ALI ALCTV-(edición actual) o ANSI/UL 201. Consulte www.autolift.org para obtener una lista completa de los modelos de elevadores que cumplen con ANSI/ALI ALCTV-(edición actual) o ANSI/UL 201, o contacte con BendPak a través de contact@bendpak.com.

El comprador asume toda la responsabilidad por cualquier permiso, licencia, código, estándar, certificación u otro requisito estatal, condal, federal o internacional relacionado con la instalación y/o operación de este producto. GrandPrix de BendPak no será responsable de ningún cargo, multa, gravamen u otra imposición al comprador relacionada con cualquier código de construcción especial o regional, sísmico u otro, incluidos, entre otros, el Código de Construcción Uniforme (UBC), el Código Internacional de Construcción (IBC) o cualquier otro permiso, licencia, código, estándar, certificación o directiva estatal, condal, federal o internacional emitida por cualquier agencia, gobierno, administración o corporación.



Aproximación

ACCESORIOS OPCIONALES



Almohadillas para el Bastidor
Juego de 4 SKU 5210573



Adaptadores Altos
Juego de 4 SKU 5210535

¡MEJORA TU TALLER HOY MISMO!

No pierdas tiempo con elevadores anticuados y de alto mantenimiento. El GP-10C está diseñado para ofrecer eficiencia, fuerza y fiabilidad, siendo la elección perfecta para mecánicos profesionales, preparadores de alto rendimiento y aficionados serios.

¡Pídelo ahora a MOTRAX y experimenta la diferencia de GrandPrix!